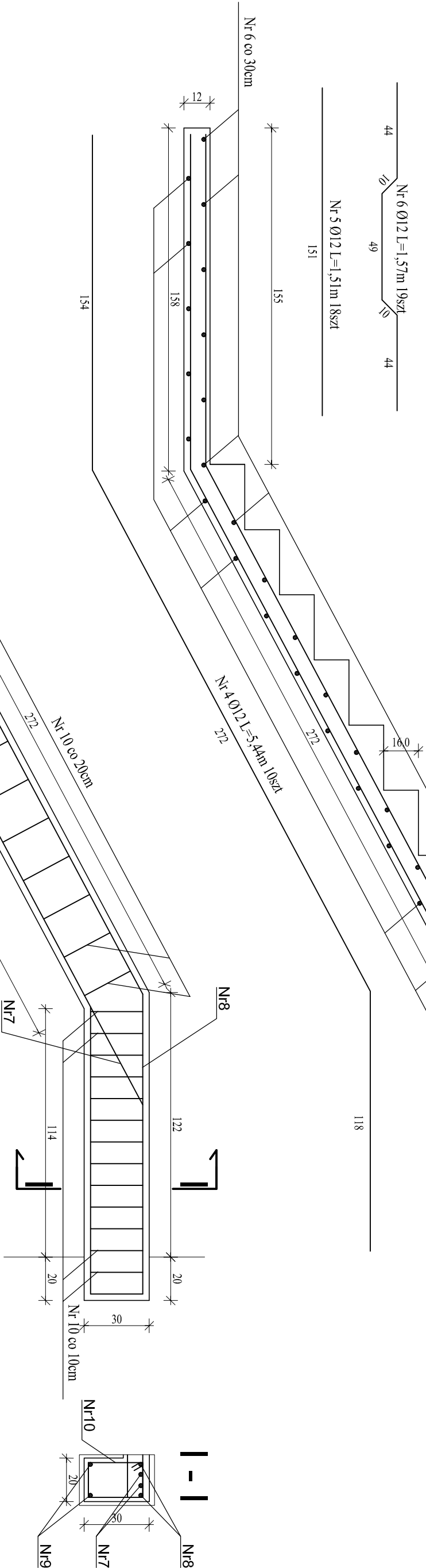
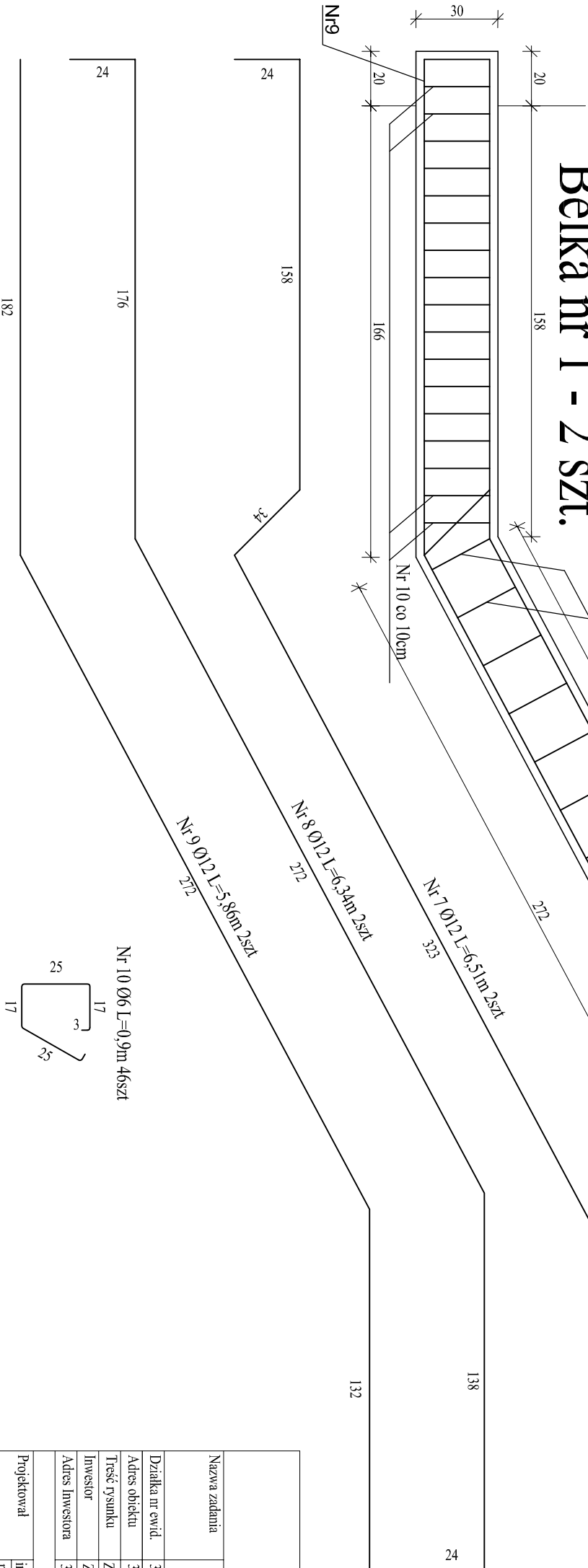


Bieg nr 2 - 1 szt.



Belka nr 1 - 2 szt.



Beton C16/20
Stal A-III i A-0

BIURO INŻYNIERSKIE "LEMAZ"					
T. Wazna M.Bednarz w Lubaczowie					
ul. Unii Lubelskiej 89/2, 37-600 Lubaczów					
Nazwa zadania	Przebudowa i nadbudowa istniejącego budynku pralni z częścią dydaktyczną - projekt zamiatenny				Skala
Działka nr ewid.	3285; Ogręb 0001 Lubaczów				1:20
Adres obiektu	37-600 Lubaczów, ul. Kościuski 145				
Treść rysunku	Zbrojenie schodów - bieg nr2, belka nr1				
Inwestor	Zespół Placówek im. Jana Pawła II w Lubaczowie				
Adres Inwestora	37-600 Lubaczów, ul. Kościuski 145				
Projektował		Upr. Bud.	Podpis	Faza	PB
	inż. Zygmunt Moryka	409/68, 52/82			
	mgr inż. Bogdan Szuper				
	mgr inż. Ryszard Treka	74/98			
					07.2015
Kierownik jednostki projektowej				inż. Marian Bednarz	Nr rys.